

0 50 100

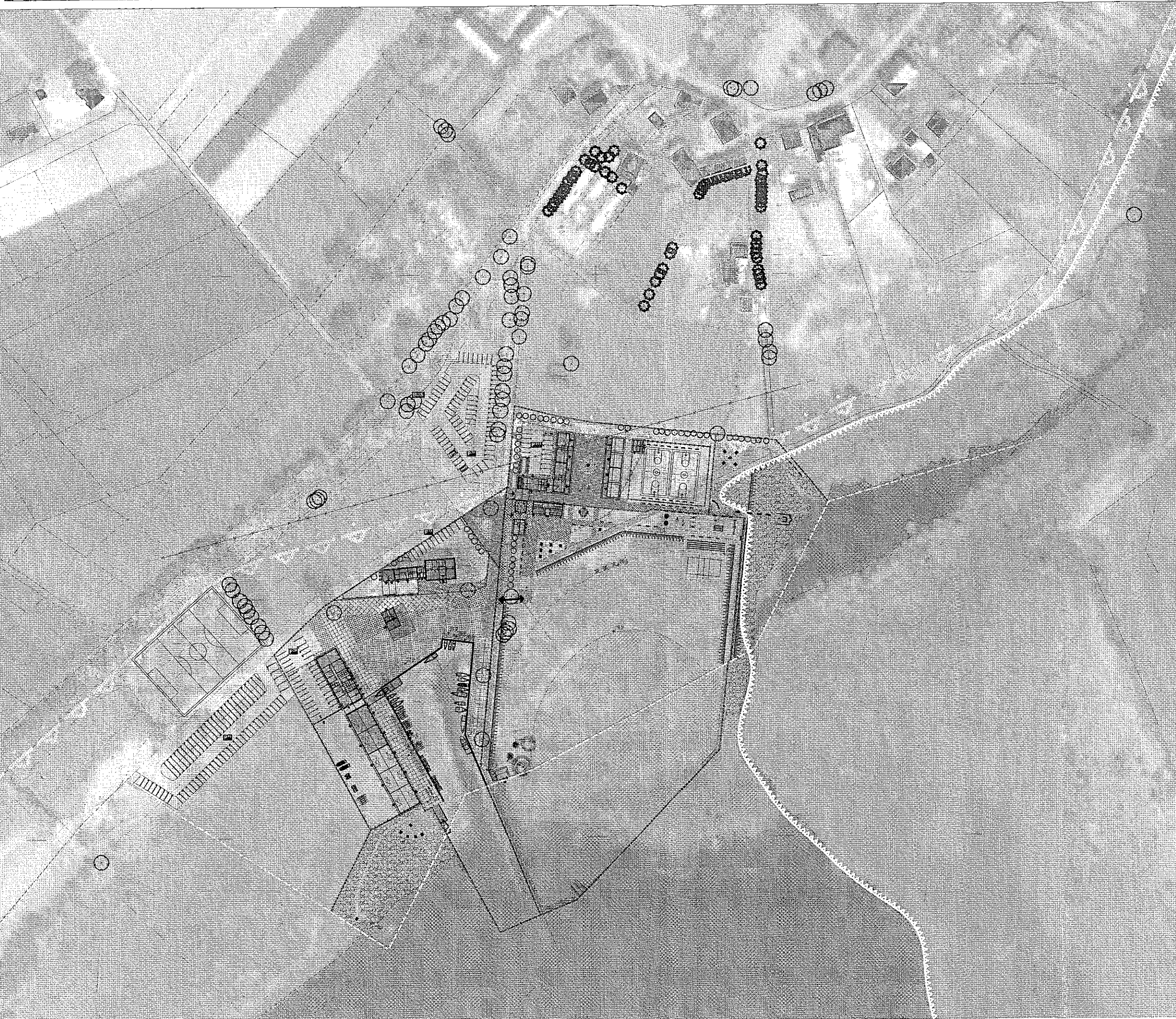


Gmina GRYFINO

WSTĘPNA KONCEPCJA ARCHITEKTONICZNA
ZAGOSPODAROWANIA
KAPIELISKA GMINNEGO
W WELTYNIU, GMINA GRYFINO



- granica obszaru objętego m p z p
- granicę zadań inwestycyjnych
- linie zabudowy zgodne z m p z t
- granica obszaru Natura 2000
- planowany rezerwat przyrody
- NAWIERZCHNIE**
- nawierzchnie z kostki betonowej
- nawierzchnie z kostki brukowej
- nawierzchnia ulic asfaltowa
- nawierzchnia ulic brukowa betonowa
- nawierzchnie utwardzone ziemne
- pochylnie
- nawierzchnia promenady
- z desek kompozytowych
- nawierzchnie utwardzone ziemne
- miejsca rekreacji dla dzieci /młodzieży
- nawierzchnia plaży - trawiasta
- nawierzchnia plaży - piaszczysta
- ZIELEN**
- zielen niska naturalna i średniowysoka
- rabaty kwiatowe
- zielen niska i średniowysoka,
- szuwały w strefie nadbrzeżnej
- szpalery i przegrody z zieleni
- drzewa projektowane
- istniejące drzewa liściaste / iglaste ; grupy
- drzew / krzewów / drzewa do likwidacji
- OBIEKTY I ELEMENTY**
- istniejące budynki usługowe
- istniejące obiekty budowlane do adaptacji
- projektowane budynki usługowe
- projektowane wiaty usługowe
- ogrodzenia terenów wydzielonych
- węzła na plażę / wjazd techniczny
- akcent kompozycyjny - rzeźbiarski
- scena składana z zapleczem
- balustrady-porcze / natryski zewnętrzne
- mała architektura / tablice dydaktyczne
- miejsca postojowe
- linia energetyczna SN do skablowania



"1010" Biuro Architektoniczne Sp. z o.o.
71-298 Szczecin ul. Hubala 4/1
tel. 91 832 77 12 ; 91 832 78 98; 91 885 35 75
e-mail: biuro@admater.com.pl; www.admater.com.pl

W projekcie architektonicznym i technicznym
zgodnie z Rozporządzeniem Ministra Infrastruktury z dnia 12 kwietnia 2004 r. w sprawie warunków technicznych, jakim powinny odpowiadać projekty i wykonanie projektów budowlanych, a także z innymi przepisami o ochronie środowiska i o ochronie zabytków i zabytków kultury.

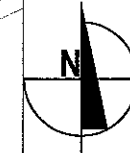
projekt / obiekt : **KAPIELISKO GMINNE
W WELTYNIU**
adres : **PÓŁNOCNY BRZEŻ JEZIORA WELTYŃ
Weltyń, Gmina Gryfino**
zawiera : **Gmina Gryfino
74-100 Gryfino, ul. 1 Maja 26**

skala : **1:2000**
data : **02-2011**
tytuł : **PLAN
SYTUACYJNY**
nazwa : **WSTĘPNA KONCEPCJA ARCHITEKTONICZNA**
numer : **A_01**



Gmina GRYFINO

WSTĘPNA KONCEPCJA ARCHITEKTONICZNA
ZAGOSPODAROWANIA
KAPIELISKA GMINNEGO
W WELTYNIU, GMINA GRYFINO



- granica obszaru objętego m p z p
- granice zadań inwestycyjnych
- NAWIERZCHNIE**
 - nawierzchnie z kostki betonowej
 - nawierzchnie z kostki brukowej
 - nawierzchnia ulic asfaltowa
 - nawierzchnia ulic brukowa betonowa
 - nawierzchnie utwardzone ziemne
 - pochylnie
 - nawierzchnia promienady z desek kompozytowych
 - nawierzchnie utwardzone ziemne
 - miejsca rekreacji dla dzieci / młodzieży
 - nawierzchnia plaży - trawiasta
 - nawierzchnia plaży - piaszczysta
- ZIELEN**
 - zielen niska naturalna i średniowysoka
 - rabaty kwiatowe
 - zielen niska i średniowysoka, szuwały w strefie nadbrzeżnej
 - szpalery i przegrody z zieleni
 - drzewa projektowane
 - istniejące drzewa liściaste / iglaste ; grupy drzew i krzewów / drzewa do likwidacji
- OBIEKTY I ELEMENTY**
 - istniejące budynki usługowe
 - istniejące obiekty budowlane do adaptacji
 - projektowane budynki usługowe
 - projektowane wiaty usługowe
 - ogrodzenia terenów wydzielonych
 - wejście na plażę / wjazd techniczny
 - akcent kompozycyjny - rzeźbiarski
 - scena składana z zapleczem
 - balustrady-porcze / natryski zewnętrzne
 - mała architektura / tablice dydaktyczne
 - miejsca postojowe
 - linia energetyczna SN do skablowania



"Admaster" Biuro Architektoniczne Sp. z o.o.
71-298 Szczecin ul. Hubala 4/1
tel. 91 812 77 12 ; 91 812 78 98; 91 885 35 75
e-mail: biuro@admastor.com.pl; www.admastor.com.pl

© PRACIA AUTORSKA ZAMIESZCZONA
Przedmiotowy projekt / plan architektoniczny jest chroniony prawem autorskim
zgodnie z ustawą o prawie autorskim i prawach pokrewnych
z dn. 4 lutego 1994 r. (Dz. U. nr 24 poz. 823 z 23 lutego 1994 r.)
Kopieowanie, publikacja oraz inne formy wykorzystania bez zgody autora są zabronione.
autor / opiewane: mgr inż. arch. Ryszard Adamczak
mgr inż. arch. Elżbieta Białek
mgr inż. arch. Elżbieta Białek
2017 r. 12/02

projekt / autor: **KAPIELISKO GMINNE
W WELTYNIU**
adres: PÓŁNOCNY BRZEŻ JEZIORA WELTYŃ
Wieltyń, Gmina Gryfino
nazwa / używana / adres: Gmina Gryfino
74-100 Gryfino, ul. 1 Maja 16
rysownik / teren / czop: skala: **1:1000**
data: **02-2011**
nazwa: **PLAN
ZAGOSPODAROWANIA
TERENU**
WSTĘPNA KONCEPCJA ARCHITEKTONICZNA **A_02**

